

## DBFV 20 Z22 - JEDNOSTKA SSĄCA



PRZEMYSŁ SPOŻYWCZY



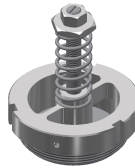
PRODUCENCI WYPOSAŻENIA ORYGINALNEGO OEM



PRZEMYSŁ CHEMICZNO-FARMACEUTYCZNY



PRZETWÓRSTWO KAWY, HERBATY, TYTONIU



- ✓ Mocna, cicha i bezobsługowa turbina bocznokanałowa, przystosowana do pracy ciągłej
- ✓ Zintegrowany system czyszczenia filtra
- ✓ Kompletna stalowa konstrukcja
- ✓ Podciśnieniowy zawór bezpieczeństwa do ochrony silnika
- ✓ Niski poziom hałasu
- ✓ Łatwa wymiana filtra
- ✓ Możliwość połączenia z innymi odkurzacami
- ✓ Modułowość umożliwia spełnienie potrzeb i oczekiwań klienta
- ✓ Pełne dostosowanie do konkretnych potrzeb klienta
- ✓ Certyfikat ATEX dla strefy 22



### JEDNOSTKA SSĄCA

Moc	kW	2,2 - 4,6
Stopień ochrony	IP	65
Max podciśnienie	mmH <sub>2</sub> O	3.000
Max przepływ powietrza	m <sup>3</sup> /h	270
Średnica przyłącza	mm	50
Poziom hałasu	dB(A)	69
Oznaczenie	II 3D Ex h tc IIIC T80°C (Int)/ T165°C (Ext) Dc	
Sterfy ATEX	3D (20 int/22 ext)	



### JEDNOSTKA FILTRACYJNA

Typ filtra	Star
System czyszczący	Manual



### ZBIORNIK

Zdolność transportowa	kg/h	25
-----------------------	------	----



### POJEMNOŚĆ

Wymiary	cm	54x55x103h
Waga	kg	45



## JEDNOSTKA SSĄCA

Jednostka ssąca wyposażona w bocznokanałowy silnik indukcyjny, z bezpośrednim połączeniem pomiędzy turbiną a wałem silnika, bez systemu transmisyjnego. Wolnoobrotowy silnik jest całkowicie bezobsługowy i zapewnia idealne warunki do pracy ciągłej. Ciśnieniowy zawór bezpieczeństwa zabezpiecza silnik, zapewniając dodatkowe powietrze do jego chłodzenia.



## JEDNOSTKA FILTRACYJNA

Czyszczenie filtra jest realizowane za pomocą zintegrowanego układu mechanicznego: zewnętrzna dźwignia wstrząsa filtrem pionowo i umożliwia dokładne oraz bezpieczne czyszczenie filtra, utrzymując stałą wydajność ssania i zapobiegając rozprzestrzenianiu się pyłu w środowisk pracy. Zainstalowany, antystatyczny, poliestrowy filtr kieszeniowy o dużej powierzchni, zapewnia wysoką odporność na zapychanie i przenikanie drobnego pyłu.



## ZBIORNIK

Urządzenie jest wykonane z grubej, lakierowanej stali, która zapewnia większą wytrzymałość i długotrwałą żywotność



## OPCJE

- ✓ UZIEMIENIE
- ✓ ZBIORNIK WYKONANY ZE STALI NIERDZEWNEJ
- ✓ CAŁA KONSTRUKCJA WYKONANA ZE STALI NIERDZEWNEJ